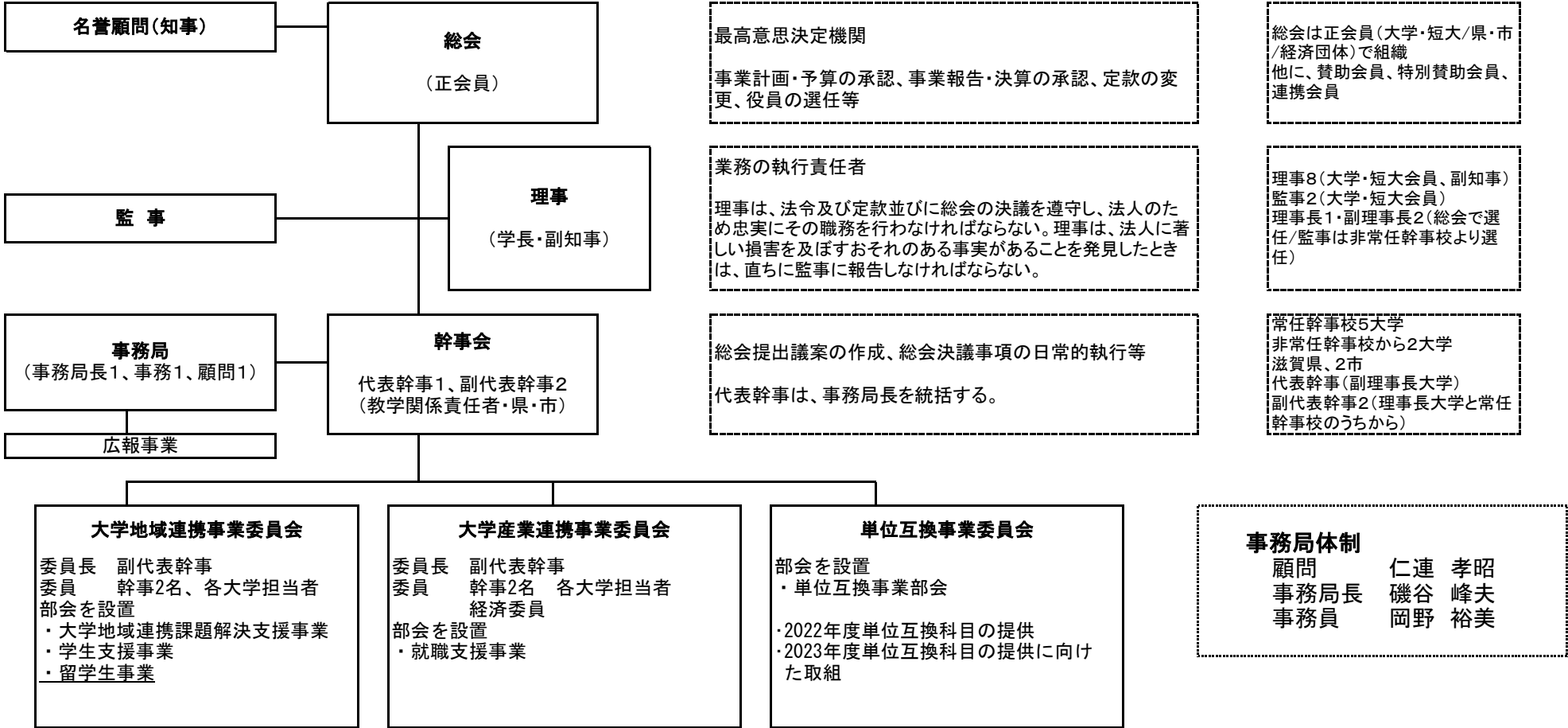


一般社団法人 環びわ湖大学・地域コンソーシアム 組織図

2022年4月1日



名誉顧問(知事)

総会
(正会員)

最高意思決定機関
事業計画・予算の承認、事業報告・決算の承認、定款の変更、役員を選任等

総会は正会員(大学・短大/県・市/経済団体)で組織
他に、賛助会員、特別賛助会員、連携会員

監事

理事
(学長・副知事)

業務の執行責任者
理事は、法令及び定款並びに総会の決議を遵守し、法人のため忠実にその職務を行わなければならない。理事は、法人に著しい損害を及ぼすおそれのある事実があることを発見したときは、直ちに監事に報告しなければならない。

理事8(大学・短大会員、副知事)
監事2(大学・短大会員)
理事長1・副理事長2(総会で選任/監事は非常任幹事校より選任)

事務局
(事務局長1、事務1、顧問1)

幹事会
代表幹事1、副代表幹事2
(教学関係責任者・県・市)

総会提出議案の作成、総会決議事項の日常的執行等
代表幹事は、事務局長を統括する。

常任幹事校5大学
非常任幹事校から2大学
滋賀県、2市
代表幹事(副理事長大学)
副代表幹事2(理事長大学と常任幹事校のうちから)

広報事業

大学地域連携事業委員会
委員長 副代表幹事
委員 幹事2名、各大学担当者
部会を設置
・大学地域連携課題解決支援事業
・学生支援事業
・留学生事業

大学産業連携事業委員会
委員長 副代表幹事
委員 幹事2名 各大学担当者
経済委員
部会を設置
・就職支援事業

単位互換事業委員会
部会を設置
・単位互換事業部会
・2022年度単位互換科目の提供
・2023年度単位互換科目の提供に向けた取組

事務局体制
顧問 仁連 孝昭
事務局長 磯谷 峰夫
事務員 岡野 裕美